

I 3 Metodi Più Semplici ed Efficaci per Far Germogliare i Semi di Cannabis

Metodo di Germinazione con Carta Assorbente

Metodo di Germinazione con Batuffolo di Cotone

Metodo di Germinazione con Bicchiere d'Acqua



Herbies

Guida passo per passo



Metodo di Germinazione con Carta Assorbente

Il metodo del tovagliolo di carta è una tecnica consolidata, utilizzata dai coltivatori da più generazioni. È semplice, affidabile e perfetto per i principianti.



Cosa serve

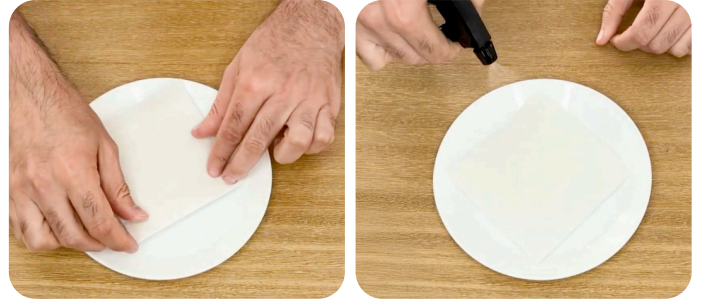
- Semi di cannabis
- Carta assorbente (da cucina, spessa e robusta)
- Acqua pulita (distillata, piovana o acqua potabile in bottiglia)
- Due piattini o un contenitore ermetico/ sacchetto di plastica richiudibile
- Uno spruzzino, un cucchiaino o una siringa

Condizioni ottimali per la germinazione

- **Temperatura:** 22-27°C
- **Umidità:** 70-90%
- **Buio:** Posizionare i semi in un luogo buio
- **Flusso d'aria:** Assicurare un minimo ricambio d'aria, ma evitare l'esposizione diretta alle correnti d'aria

Step 1. Preparare la carta assorbente

- ❑ Piegare un pezzo di carta assorbente da cucina e stenderlo su un piattino o un contenitore. Se è spesso e robusto, è sufficiente uno strato, altrimenti, è meglio usarne due.
- ❑ Inumidire il tovagliolo di carta con acqua pulita a pH neutro. L'acqua deve essere tiepida, a circa 28-32°C. Se si utilizza uno spruzzino, applicare 2-4 spruzzi fino a bagnare completamente la carta. Se si usa un cucchiaino o una siringa, versare con cautela l'acqua finché la carta risulta umida ma non troppo inzuppata.

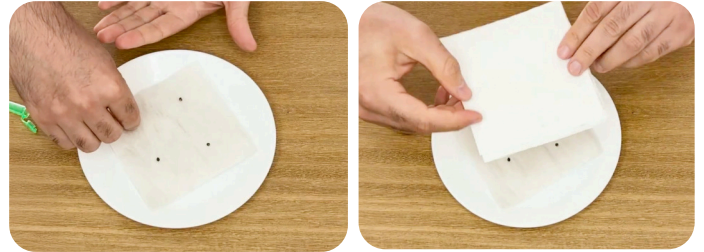


SUGGERIMENTI

- Per garantire una partenza ottimale dei semi, evitare di utilizzare l'acqua del rubinetto, anche se dechlorata.
- La carta assorbente deve essere satura d'acqua ma non gocciolante.

Step 2. Posizionare i semi

- ❑ Posizionare il seme di cannabis sulla carta usando pinzette sterili o mani ben pulite.
- ❑ Piegare la carta assorbente per coprire il seme o coprirlo con un altro tovagliolo di carta bagnato.



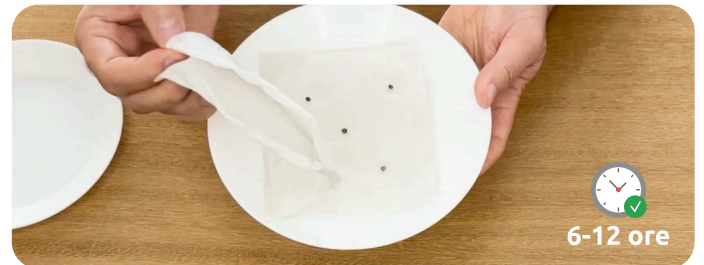
Step 3. Coprire e conservare in un luogo buio

- ❑ Coprire il piattino con un altro piattino. In alternativa, mettere il tovagliolo di carta in un contenitore ermetico o in un sacchetto richiudibile per trattenere l'umidità.
- ❑ Conservare in un luogo buio e caldo (22-27°C), come un armadio, una credenza o un cassetto della cucina.



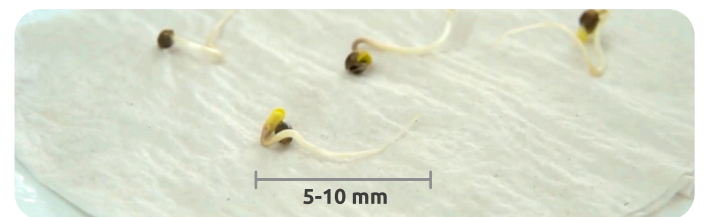
Step 4. Controllare i semi

- ❑ Controllare i semi dopo le prime 12-24 ore, poi ogni 6-12 ore. Durante questo periodo, occorre mantenere umido il tovagliolo di carta, evitando però di bagnarlo eccessivamente. Il processo di germinazione impiega solitamente 36-48 ore, ma in alcuni casi può richiedere più tempo, fino a una settimana.



Step 5. Trapiantare i semi germinati

- ❑ Una volta che la radice a fittone è lunga circa 5-10 mm, è possibile trapiantare il seme nel substrato di coltivazione prescelto (terra, fibra di cocco, ecc.).
- ❑ Se si usa il terriccio, fare un buchino profondo 5-10 mm, posizionare il fittone del seme verso il basso e ricoprire con un po' di terriccio. Inumidire il terreno con qualche spruzzata d'acqua.
- ❑ È inoltre buona norma coprire con delicatezza il vaso con un sacchetto o un involucro di plastica, o semplicemente posizionare un bicchiere di plastica sopra il seme piantato finché non inizia a germogliare. I primi germogli dovrebbero comparire entro 1-3 giorni.



Seguendo questi passaggi, si crea l'ambiente perfetto per la germinazione dei semi di cannabis, assicurando una buona partenza al tuo percorso di coltivazione.

** Se i semi non germogliano entro 7 giorni, si prega di contattare il nostro consulente.*

Herbies Head Shop si rifiuta espressamente di supportare l'uso, la produzione o la fornitura di sostanze illegali. Per maggiori dettagli leggi il nostro [Disclaimer Legale](#).

Herbies

Guida passo per passo



Metodo di Germinazione con Batuffolo di Cotone

Il metodo del batuffolo di cotone è un'ottima alternativa al metodo del tovagliolo di carta e offre un modo semplice e affidabile per far germogliare i semi di cannabis. Questa tecnica è adatta ai principianti e garantisce un'alta percentuale di successo fornendo l'ambiente perfetto per la germinazione dei semi.



Cosa serve

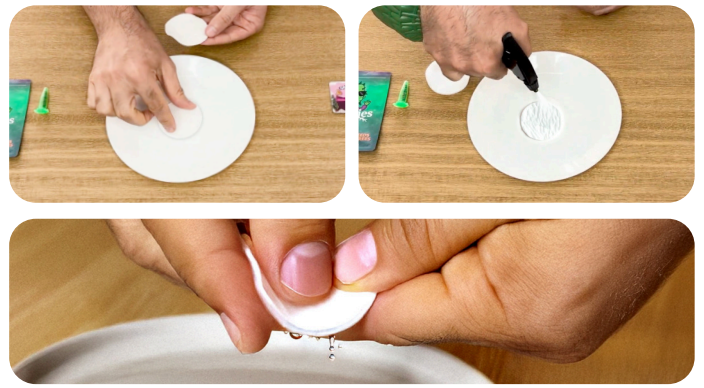
- Semi di cannabis
- Batuffoli di cotone (i dischetti rotondi per struccarsi sono ideali)
- Acqua pulita (distillata, acqua piovana o acqua potabile in bottiglia)
- Un contenitore ermetico o un sacchetto richiudibile
- Spruzzino, cucchiaino o siringa

Condizioni ottimali per la germinazione

- **Temperatura:** 22-27°C
- **Umidità:** 70-90%
- **Buio:** Posizionare i semi in un luogo buio
- **Flusso d'aria:** Assicurare un ricambio minimo di aria

Step 1. Preparare i dischetti di cotone

- ❑ Prendere due batuffoli di cotone. Meglio utilizzare i dischetti struccanti rotondi, perché sono facili da maneggiare, e possono tenere il seme al sicuro tra i loro strati.
- ❑ Inumidire i dischetti di cotone con acqua pulita a pH neutro. L'acqua deve essere calda, intorno ai 28-32°C. Se si dispone di uno spruzzino, spruzzare ogni cuscinetto 2-4 volte, se invece si utilizza un cucchiaino o una siringa, versare con cautela l'acqua finché i dischetti non sono completamente umidi.
- ❑ Quando i batuffoli hanno assorbito abbastanza acqua, devono essere strizzati e l'acqua in eccesso deve essere eliminata. Sarà sufficiente mantenerli umidi.

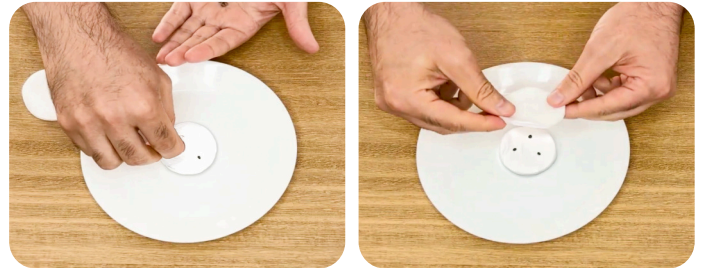


SUGGERIMENTI

- Per garantire una partenza ottimale dei semi, evitare di utilizzare l'acqua del rubinetto, anche se dechlorata.
- Il cotone dovrà essere saturo d'acqua ma non gocciolante.

Step 2. Posizionare i semi

- ❑ Posizionare delicatamente il seme di cannabis sopra il primo dischetto di cotone inumidito.
- ❑ Se si stanno facendo germinare più semi contemporaneamente, assicurarsi che siano distanziati tra loro per evitare che i loro fittoni si aggroviglino. Non mettere più di cinque semi su un dischetto di cotone.
- ❑ Ricoprire il seme con il secondo dischetto di cotone inumidito.



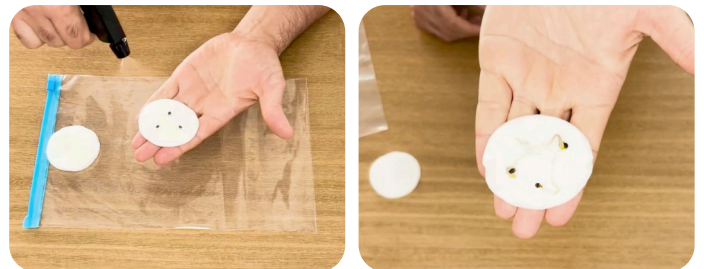
Step 3. Coprire e conservare in un luogo buio

- ❑ Mettere i dischetti di cotone in un contenitore ermetico o in un sacchetto a chiusura ermetica. Se si utilizza un sacchetto richiudibile, soffiare dell'aria all'interno del sacchetto dopo aver inserito i dischetti di cotone e chiuderlo ermeticamente, ma assicurarsi di far entrare un po' d'aria almeno una volta al giorno. Questo aiuta a trattenere l'umidità intorno ai semi.
- ❑ Riporre il contenitore o la busta in un luogo buio e caldo, come un armadio, una credenza o un cassetto della cucina. La temperatura deve essere compresa tra 22 e 27°C per creare l'ambiente ideale per la germinazione.



Step 4. Controllare i semi

- ❑ Controllare i semi dopo le prime 12-24 ore e successivamente ogni 6-12 ore. Accertarsi che i batuffoli di cotone siano umidi per tutto questo periodo, evitando però di bagnarli eccessivamente.
- ❑ Osservare eventuali segni di apertura del seme e di emersione della radice a fittone. Solitamente il processo di germinazione dura 36-48 ore, ma in alcuni casi può richiedere più tempo, fino a una settimana.



Step 5. Trapiantare i semi germinati

- ❑ Quando la radice a fittone è lunga circa 5-10 mm, procedere, cautamente, al trapianto del seme nel substrato di coltivazione prescelto (terra, fibra di cocco, ecc.).
- ❑ Se si utilizza il terriccio, inumidirlo con alcuni spruzzi d'acqua, quindi praticare un piccolo foro al centro, profondo 5-10 mm.
- ❑ Posizionare i semi nei fori con il fittoni rivolto verso il basso e coprirli leggermente con il terriccio. È inoltre consigliabile coprire delicatamente il vaso con un sacchetto o un involucro di plastica, o semplicemente mettere un bicchiere di plastica sopra il seme piantato fino a quando non inizia a germogliare. I primi germogli dovrebbero comparire entro 1-3 giorni.



Seguendo questi passaggi, si crea l'ambiente perfetto per la germinazione dei semi di cannabis, assicurando una buona partenza al tuo percorso di coltivazione.

** Se i semi non germogliano entro 7 giorni, si prega di contattare il nostro consulente.*

Herbies Head Shop si rifiuta espressamente di supportare l'uso, la produzione o la fornitura di sostanze illegali. Per maggiori dettagli leggi il nostro [Disclaimer Legale](#).

Herbies

Guida passo per passo



Metodo di Germinazione con Bicchiere d'Acqua

La germinazione dei semi di cannabis in un bicchiere d'acqua con perossido di idrogeno è un metodo semplice ed efficace che non solo accelera il processo di germinazione, ma aiuta anche a garantire un ambiente sterile per i semi. Questo metodo è particolarmente utile per prevenire potenziali problemi come la muffa o la contaminazione batterica.



Cosa serve

- Semi di cannabis
- Acqua pulita (distillata, piovana o acqua potabile in bottiglia)
- Perossido di idrogeno (soluzione al 3%)
- Bicchiere di vetro o di plastica

Condizioni ottimali per la germinazione

- **Temperatura:** 22-27°C
- **Buio:** Posizionare il bicchiere con i semi in un luogo buio
- **Flusso d'aria:** Mantenere un flusso d'aria minimo, ma non chiudere completamente

Step 1. Preparare la soluzione di perossido di idrogeno

- Riempire un bicchiere con 50 ml di acqua pulita a pH neutro.
- Aggiungere 10 gocce di perossido di idrogeno (soluzione al 3%) all'acqua e mescolare. Questa soluzione aiuterà a disinfettare i semi e a favorire una germinazione più rapida.



Step 2. Mettere i semi nella soluzione

- Immergere delicatamente i semi di cannabis nel bicchiere di soluzione di perossido di idrogeno. È possibile lasciarli cadere dalla confezione senza toccarli o usare una pinzetta.



Nota:

- I semi potrebbero galleggiare o affondare quando vengono messi in acqua, e ciò va benissimo! In genere, i semi tendono a rimanere a galla se sotto di essi sono intrappolate delle bolle d'aria. Se si nota questo fenomeno, è possibile spingerli delicatamente verso il basso.
- Il perossido di idrogeno aiuta ad ammorbidire il guscio dei semi, rendendone più facile l'apertura e permettendo alle radici di emergere.

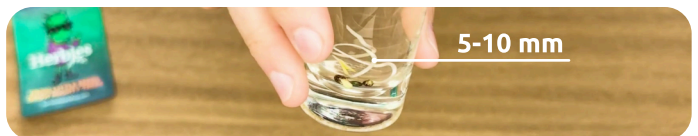
Step 3. Conservare il bicchiere in un luogo buio

- Senza coprire il bicchiere, collocarlo in un luogo buio e caldo, dove la temperatura si mantenga tra i 22 e i 27°C. Un armadio o un cassetto si prestano bene a questo scopo.



Step 4. Monitoraggio e preparazione al trapianto

- Controllare i semi ogni 12 ore per vedere se hanno iniziato a germogliare.
- Se i semi non sono germogliati dopo 24 ore, rinfrescare completamente la soluzione nel bicchiere e ricominciare.
- Una volta comparsa la radice a fittone di 5-10 mm, i semi sono pronti per il trapianto.

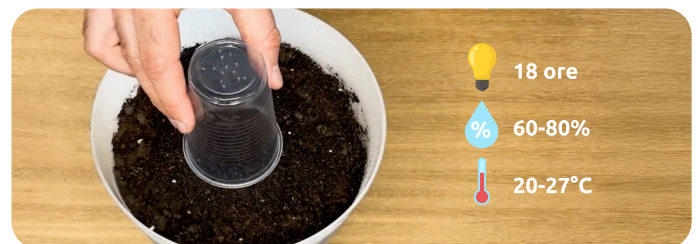


SUGGERIMENTI

Se i semi non sono germogliati dopo 48 ore, si possono trasferire su carta assorbente umida o su un batuffolo di cotone per continuare il processo di germinazione.

Step 5. Trapiantare i semi germinati

- Se si usa il terriccio, inumidirlo con qualche spruzzo d'acqua, quindi praticare un piccolo foro al centro, profondo 5-10 mm.
- Posizionare i semi nei fori con il fittone rivolto verso il basso e coprirli leggermente con il terriccio. I primi germogli dovrebbero comparire entro 1-3 giorni.
- Posizionare il vaso nell'area di coltivazione con almeno 18 ore di luce al giorno, una temperatura di 20-27°C e un'umidità intorno al 60-80%. Mantenere il terreno sempre umido. È inoltre consigliabile coprire delicatamente il vaso con un sacchetto o un involucri di plastica, o semplicemente posizionare un bicchiere di plastica sopra il seme piantato finché non inizia a germogliare. I primi germogli dovrebbero comparire entro 1-3 giorni.



Seguendo questi passaggi, si crea l'ambiente perfetto per la germinazione dei semi di cannabis, assicurando una buona partenza al tuo percorso di coltivazione.

**Se i semi non germogliano entro 7 giorni, si prega di contattare il nostro consulente.*

Herbies Head Shop si rifiuta espressamente di supportare l'uso, la produzione o la fornitura di sostanze illegali. Per maggiori dettagli leggi il nostro [Disclaimer Legale](#).